



Notus Stahl Anthrazit

Kachelausführungen  
ab August 2010 lieferbar!

# Notus



Notus Speckstein



Notus Sandstein

Der Pelletofen NOTUS verbindet Funktionalität mit einem attraktiven Äußeren. Pellets verbrennen mit hoher Effizienz und einem Wirkungsgrad von über 90%. Fördermodelle vom Staat machen dieses Modell zusätzlich interessant. Das anspruchsvolle Design des NOTUS zeigt, dass umweltfreundliches Heizen in Verbindung mit Luxus kein Widerspruch sein muss. Die Außengestaltung des Ofens gibt es im klassischen Anthrazit, in aufwendiger Speckstein- oder Sandsteinverkleidung bis hin zu vielen attraktiven Kachelausführungen.

### Alle Vorzüge auf einen Blick:

- Schönes Flammenbild
- Natürlicher Brennstoff
- Standby-Funktion
- Automatische Start/Stop-Funktion
- Wirkungsgrad über 90 %
- Integrierte Raumtemperaturregelung
- Max. Nennwärmeleistung 8 kW
- Anschluss für externe Verbrennungsluft
- Große Aschewanne
- Geringer Reinigungsaufwand
- Bis 60 Stunden Dauerbetrieb mit einer Füllung
- Kindersicherer Türverschluss
- Große Sichtscheibe
- Mehrfachsensoren

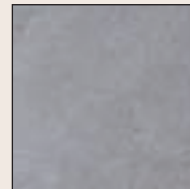
### Erhältlich in den Ausführungen:



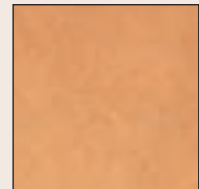
Stahl Anthrazit



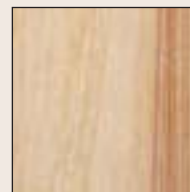
Kachel Rubin



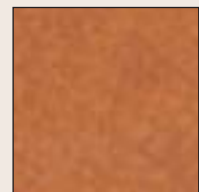
Speckstein



Kachel California Gold



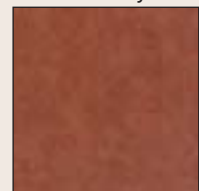
Sandstein



Kachel Sweet Candy



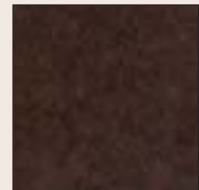
Kachel Champagner



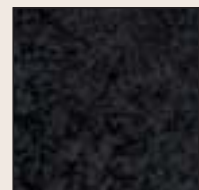
Kachel Chocolate Brown



Kachel Kiefer Beige



Kachel Coffee



Kachel Hämatit

geprüft nach DIN 18894, EN 14785, Blauer Engel, RAL-UZ 111 und §15a		x
Anschlussmöglichkeit		oben / hinten
Heizleistung	kW	2,4 - 8,0
Höhe	mm	1045
Breite	mm	580
Tiefe	mm	532
Gesamtgewicht ca.	kg	140
Gesamtgewicht mit Stein/Keramik	kg	150
Raumheizvermögen	m <sup>3</sup>	bis 200
Rauchrohranschluss	mm	100
Brennstoffinhalt	kg	30
Brenndauer	h	bis 60
Wirkungsgrad gemäß Prüfzeugnis	%	über 90
Stromanschluss	V	230
Leistungsaufnahme Dauerbetrieb	W	25 / 80
Raumthermostat u. keramische Zündung		eingebaut