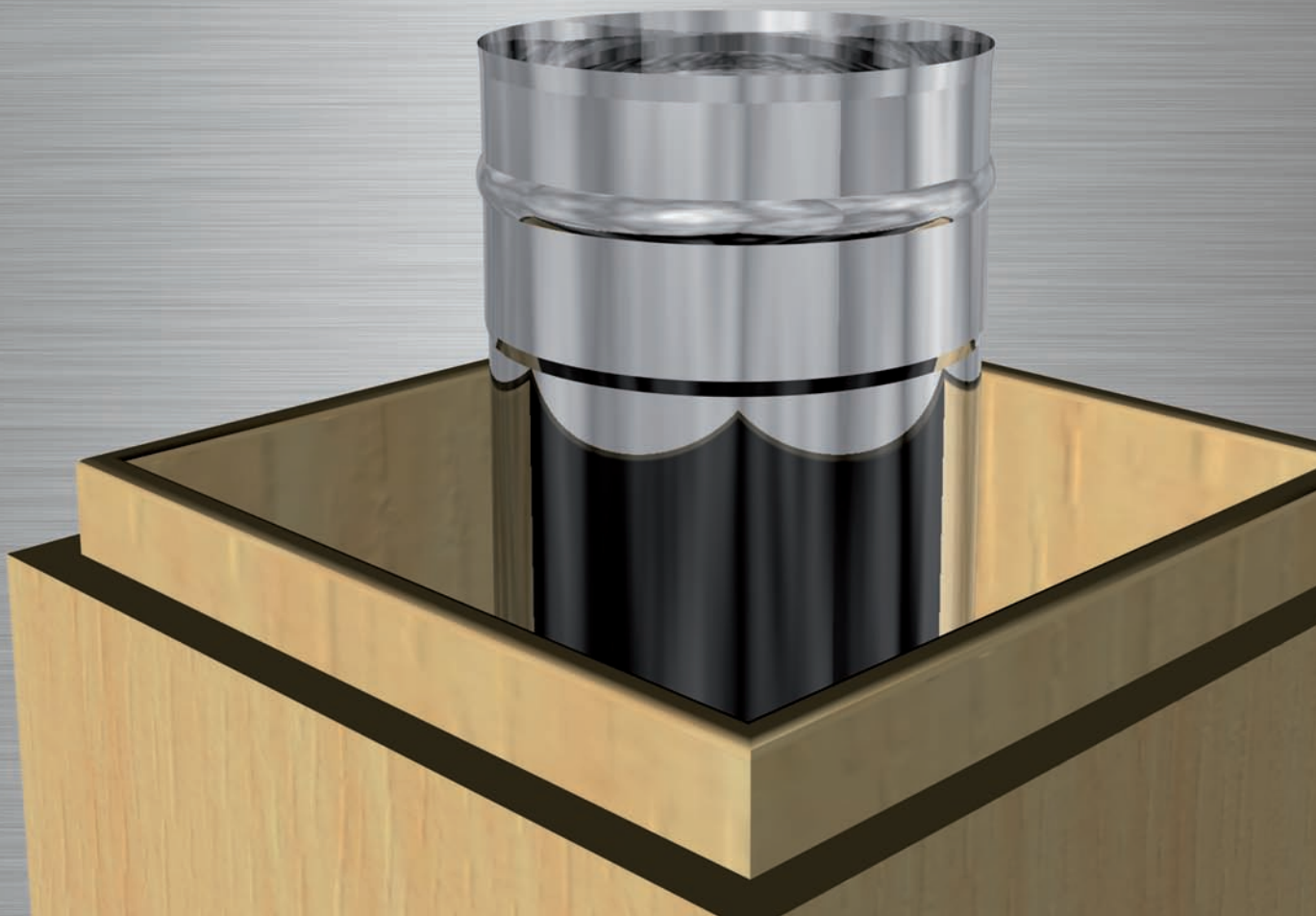


# Schlau durchdacht ...

L90 Fertigschornstein



# L90 Fertigschornstein

---

## Das Produkt:

Unser L90 Fertigschornstein ist ein Leichtbauschornstein-System mit Schacht für alle Regelfeuerstätten bei Sanierung und Neubau.

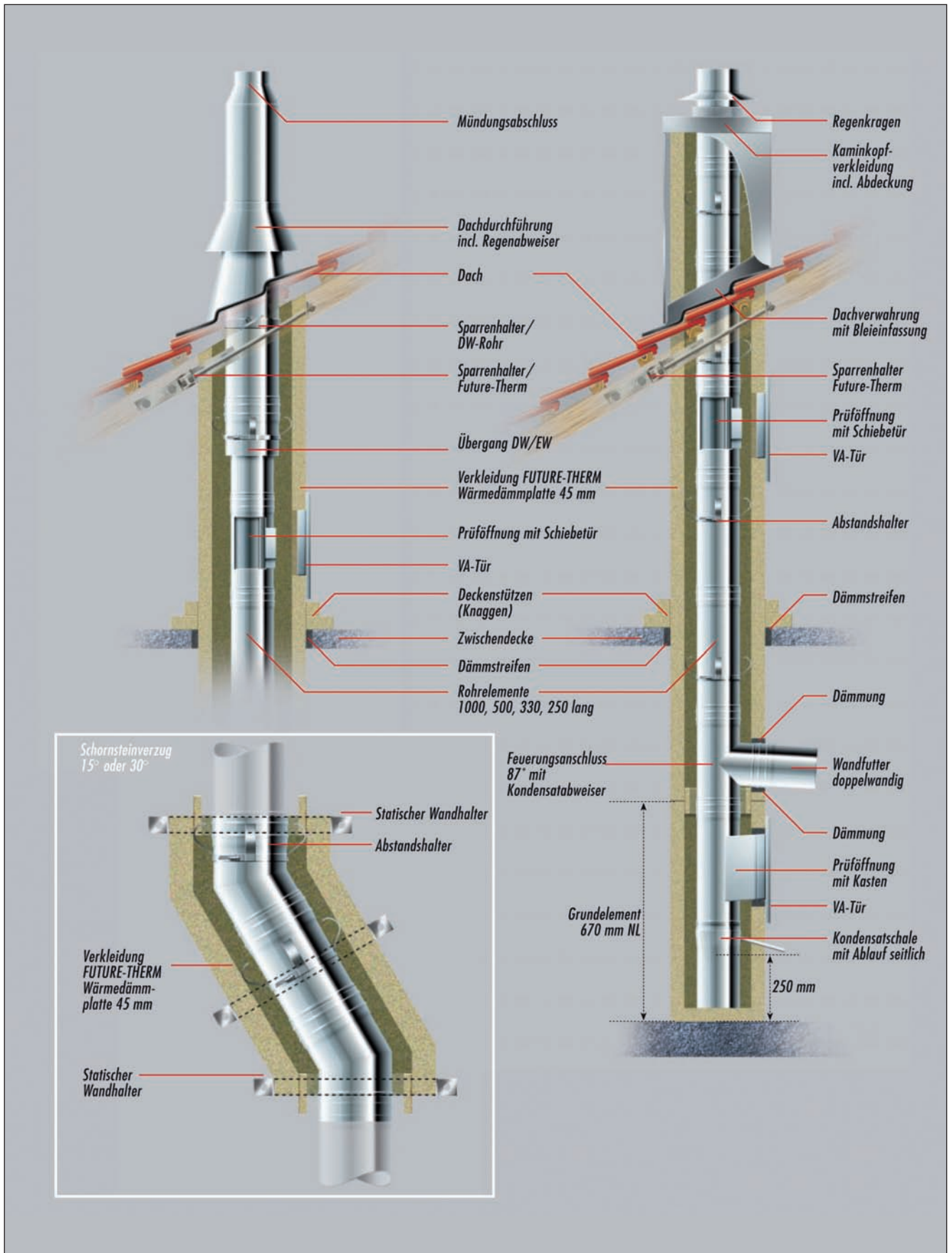
Das System ist vom DIBt unter der Nummer Z-7.1-1775 zugelassen für Öl-, Gas- und Festbrennstoffe bis maximal 400° C im Dauertemperaturbereich. Das System wird im Unterdruck betrieben, die Temperatur am Abgasstutzen beträgt mindestens 60° C.

Das Innenrohr hat eine Wandstärke von 0,6 mm und besteht aus hochwertigem V4A Edelstahl (Werkstoff-Nr. 1.4404 / 1.4539 / 1.4571). Die Wandstärke des Schachtes beträgt 45 mm und wird aus nichtbrennbarem Vermiculit hergestellt.

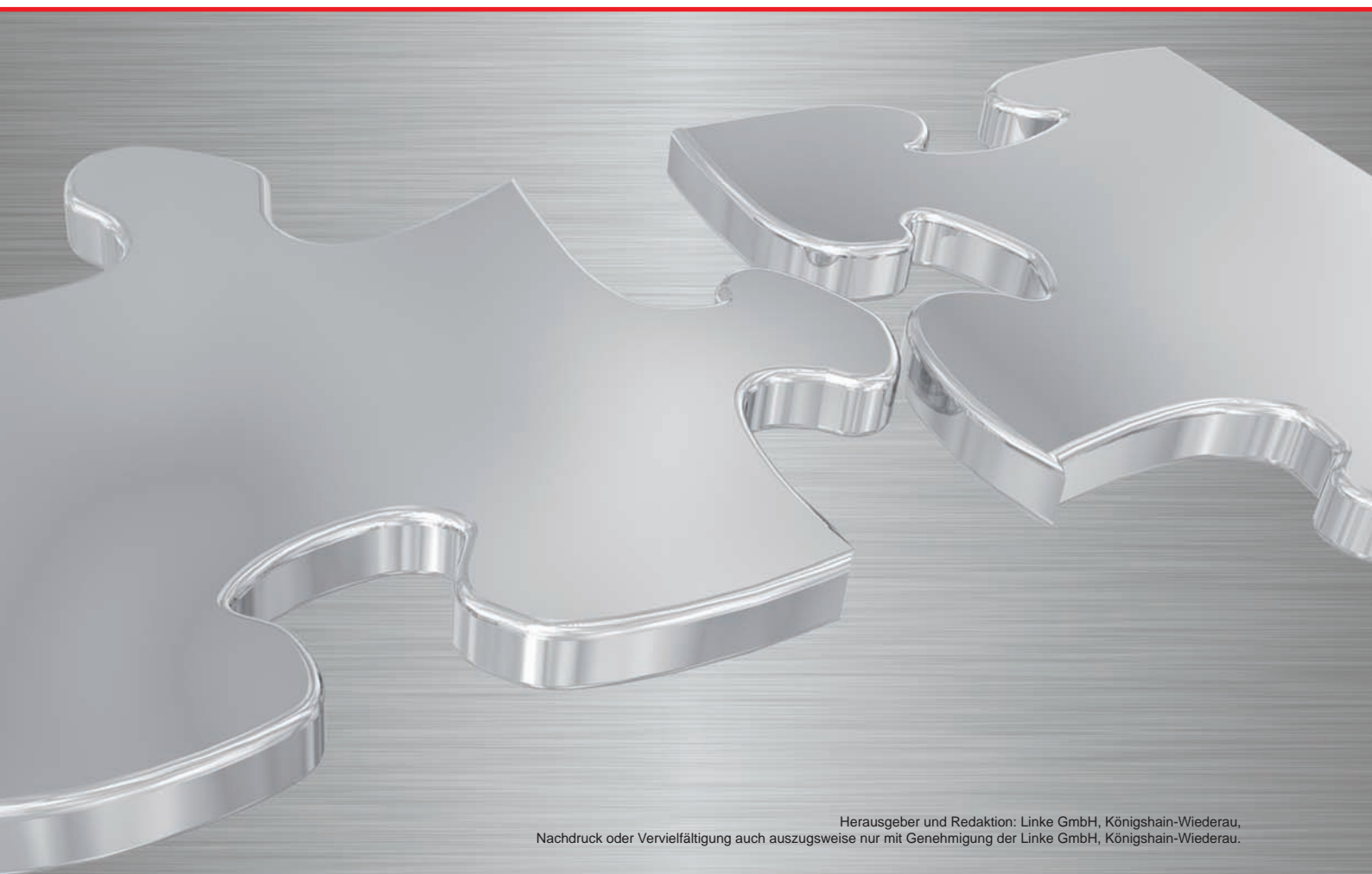


# L90 Fertigschornstein

## Aufbau & Systemkomponenten:



Das fehlende Puzzleteil  
zu Ihrem persönlichen  
**Erfolg!**



Herausgeber und Redaktion: Linke GmbH, Königshain-Wiederau,  
Nachdruck oder Vervielfältigung auch auszugsweise nur mit Genehmigung der Linke GmbH, Königshain-Wiederau.